



Målgruppehjulet

Arbejdsark

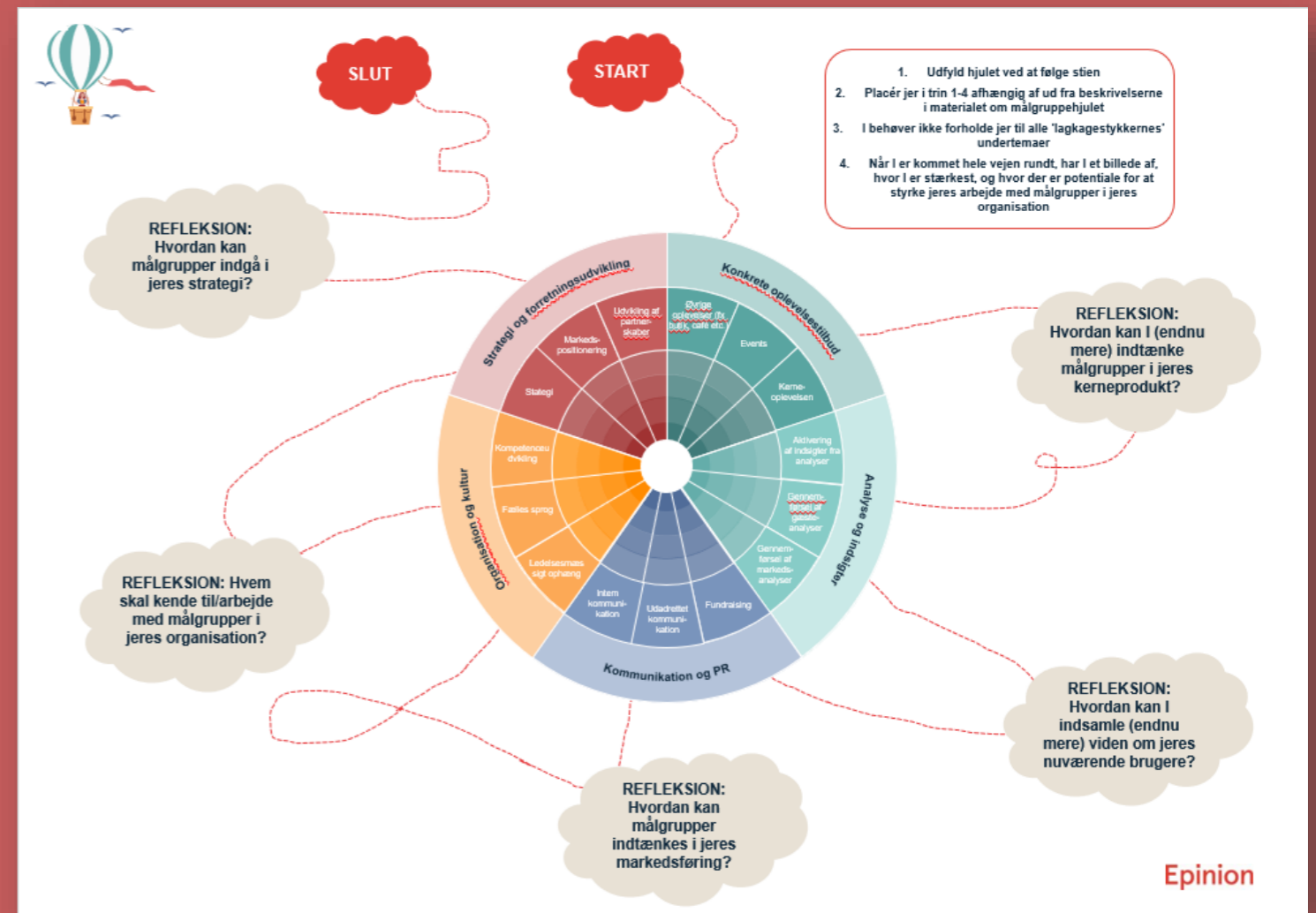
Arbejdsark



Målgruppehjulet er udviklet til at hjælpe jer med at tænke mere konkret i, hvordan I allerede arbejder eller kan arbejde med målgrupper i jeres organisation. Arbejdsarket sammenholdt med målgruppehjulet gør det muligt for jer at sætte refleksioner og konkrete tiltag i gang.

Sådan kan arbejdsarket om målgruppehjulet anvendes

- Sæt dig sammen med din(e) kollega(er)
- Udfyld hjulet ved at følge stien fra start til slut
- Placér jer i trin 1-4 ud fra beskrivelsen i materialet om målgruppehjulet
- Arbejd med 1-2 undertema i hver farvekategori
- Når I er kommet hele vejen rundt, har I et billede af, hvor I er stærkest, og hvor der er rum for udvikling og potentiale for nye initiativer





SLUT

START

1. Udfyld hjulet ved at følge stien
2. Placér jer i trin 1-4 afhængig af ud fra beskrivelserne i materialet om målgruppéhjulet
3. I behøver ikke forholde jer til alle 'lagkagestykkernes' undertemaer
4. Når I er kommet hele vejen rundt, har I et billede af, hvor I er stærkest, og hvor der er potentiale for at styrke jeres arbejde med målgrupper i jeres organisation

REFLEKSION:
Hvordan kan målgrupper indgå i jeres strategi?

REFLEKSION:
Hvordan kan målgrupper indtænkes i jeres kerneprodukt?

REFLEKSION: Hvem skal kende til/arbejde med målgrupper i jeres organisation?

REFLEKSION:
Hvordan kan I indsamle viden om jeres nuværende brugere?

REFLEKSION:
Hvordan kan målgrupper indtænkes i jeres markedsføring?

