

# Lav et undersøgelses- design Arbejdsark



# Arbejdsark

Arbejdsarket "Lav et undersøgelsesdesign" er en måde I kan arbejde med at implementere målgrupperne i jeres egen organisation ift. bruger- og målgruppeundersøgelser. Formålet er ofte at blive klogere på, hvordan målgrupperne agerer ift. den konkrete oplevelse hos jer selv. Arbejdsarket og den tilhørende metodeguide er værktøjer, der bryder processen med at designe en undersøgelse ned i enkle skridt, hvor I guides igennem.

## Sådan kan du anvende arbejdsarket

Arbejdsarket "Lav et undersøgelsesdesign" kan med fordel bruges som en øvelse, der eksemplificerer og konkretiserer indsigterne beskrevet i "Metodeguiden".

Øvelsen går ud på, at hver deltager skal arbejde med deres eget arbejdsark og udfylde dette. Herefter skal arbejdsarket præsenteres for sidemanden, som giver feedback. Her kan man fx diskutere:

- Er den valgte metode den bedste egnede til at besvare undersøgelsesspørgsmålet?
- Har I styr på de praktiske detaljer?
- Ligger I allerede inde med data, som kan underbygge undersøgelsesspørgsmålet?

## Lav et undersøgelsesdesign

 **Hvilke(t) undersøgelsesspørgsmål skal undersøgelsen besvare?**

[Beskriv og begrund]

 **Hvilke(n) målgruppe(r) skal undersøgelsen give jer viden om?**

[Beskriv og begrund]

Eksisterende brugere

Potentielle brugere

 **Hvornår skal undersøgelsen gennemføres?**

[Beskriv og begrund]

Før besøget

Under besøget

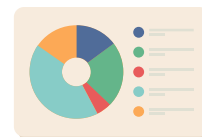
Efter besøget

 **Hvor skal undersøgelsen gennemføres?**

[Beskriv og begrund]

Side 1 

# Lav et undersøgelsesdesign



Hvilke(t) undersøgelsesspørgsmål skal undersøgelsen besvare?

[Beskriv og begrund]



Hvilke(n) målgruppe(r) skal undersøgelsen give jer viden om?

[Beskriv og begrund]

Eksisterende brugere

Potentielle brugere



Hvornår skal undersøgelsen gennemføres?

[Beskriv og begrund]

Før besøget

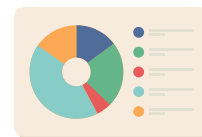
Under besøget

Efter besøget



Hvor skal undersøgelsen gennemføres?

[Beskriv og begrund]



**Hvilken slags undersøgelse er bedst egnet til at besvare undersøgelsesspørgsmålet?**

Kvalitativ undersøgelse

Kvantitativ undersøgelse

*[Beskriv og begrund]*



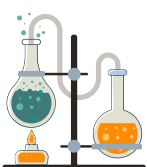
**Oversæt undersøgelsesspørgsmålene til dataindsamlingsspørgsmål (dvs. spørgsmål der kan stilles i fx et spørgeskema eller i en fokusgruppe)**

*[Beskriv og begrund]*



**Hvordan skal deltagerne rekrutteres?**

*[Beskriv og begrund]*



**Hvordan vil I samle op på/analysere på resultaterne?**

*[Beskriv og begrund]*



**Hvem i organisationen skal resultaterne aktiveres hos? Og hvordan skal det ske?**

*[Beskriv og begrund]*